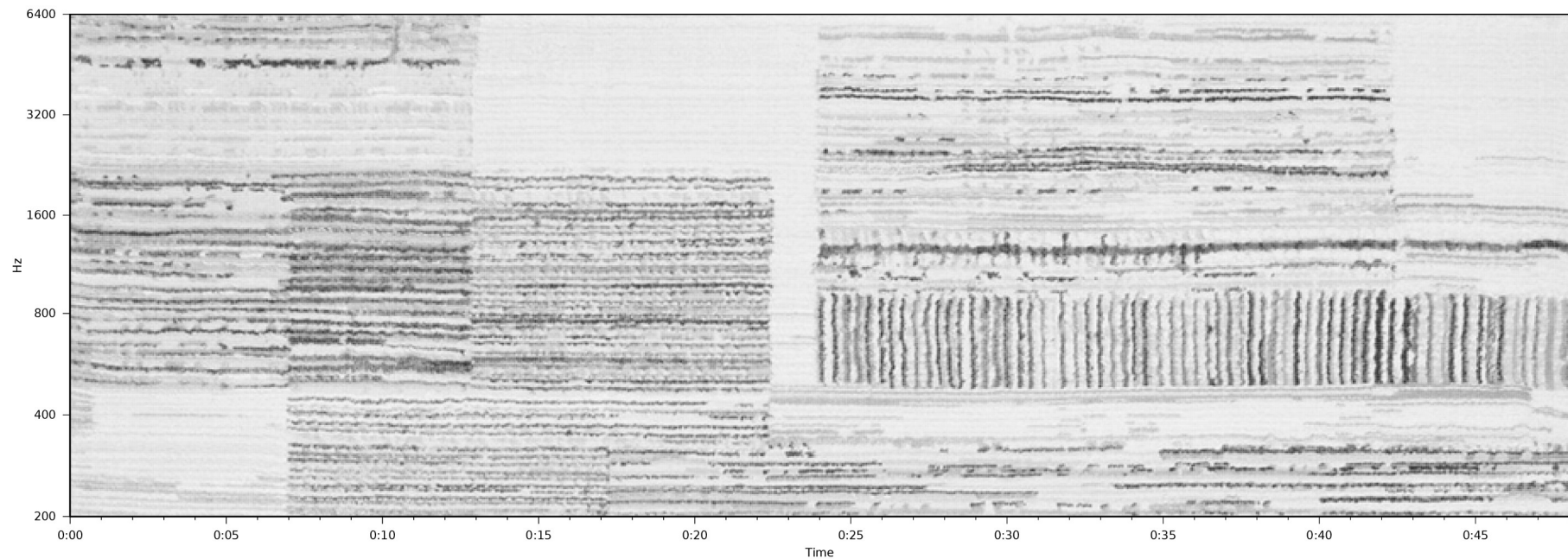


TEXTUR I-IV

Jörg lindenmaier
2023

I



Elektroakustische Musik / 2-Kanal-Audio

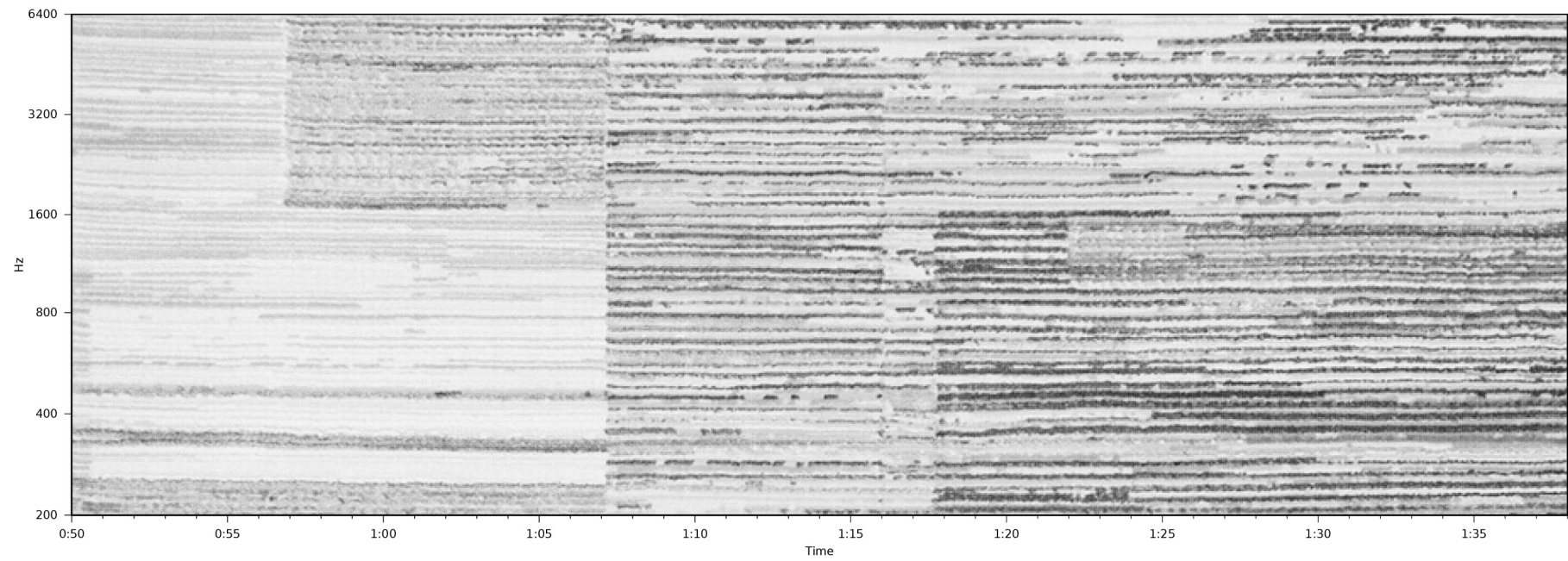
Granularsynthese:

- 470 Schichten
- Wellenform: Sinus
- Grain-Dauer: 30 - 40 ms
- Frequenzbereich: 200 - 6400 Hz
- Hüllkurve: Hanning
- Amplituden: Weiße bis schwarze Pixel = 0.0 - 1.0
- Panning: Hohe Töne: Links/Rechts, tiefe Töne: Mitte

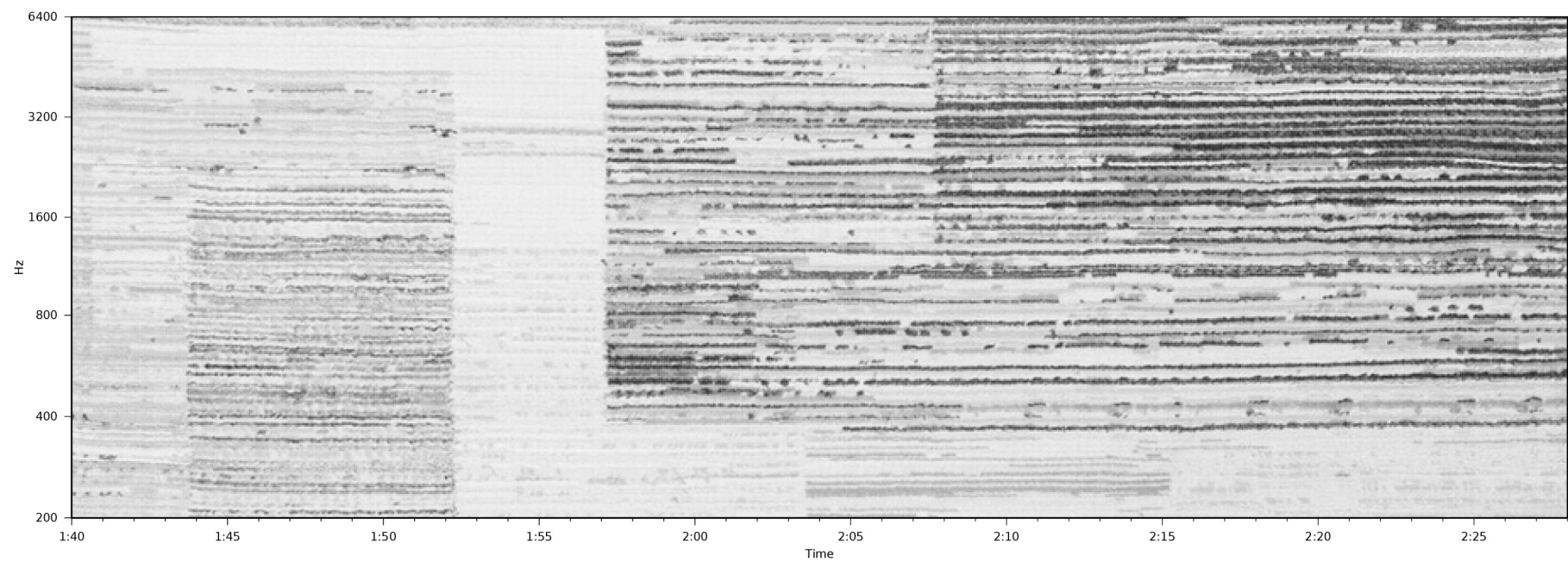
Die Grafiken beruhen auf einem Foto eines Teppichs.

Dauer: 3:18

II



III



IV

